

## Funcionalidad

Ingrid utiliza la tecnología **ActiveX Data Object (ADO)** para conectarse a los diferentes Sistemas Gestores de Bases de Datos (SGBD) del mercado.

Por defecto Ingrid sólo trabaja conectándose a las bases de datos controladas por el motor JET. La cadena de conexión utilizada para trabajar con este tipo de conexión no se puede modificar.

Para lograr una mayor flexibilidad y poder conectarnos a otros SGBD, Ingrid dispone de este módulo. Con él, además de poder modificar la cadena de conexión utilizada para conectarnos al motor JET, podremos conectarnos a los principales SGBD del mercado: **SQL Server, Oracle y MySQL**.

Una de las mayores ventajas a la hora de utilizar este módulo, además de la evidente de poder conectarnos, es el de poder utilizar el **sistema de seguridad gestionado por los diferentes SGBD**. La mayoría de ellos validarán a nuestro usuario para entrar en un servidor y seguidamente nos darán acceso a la base de datos requerida si tenemos los permisos necesarios.

El sistema de seguridad de Ingrid es complementario al de los diferentes SGBD, ya que este sistema se establece a nivel de interface. Todo esto nos dará una flexibilidad total a la hora de gestionar nuestros usuarios y sus permisos.

## Datos de conexión

Ingrid dispone de un interface de fácil uso para establecer las cadenas de conexión que utilizaremos para conectarnos a nuestras bases de datos.

Desde la pestaña Servidores podremos **definir distintas cadenas de conexión** a diferentes servidores. También podremos definir diferentes cadenas de conexión para un mismo servidor.

Podemos seleccionar una de las **plantillas** preestablecidas con los valores de defecto más comunes para generar la cadena de conexión a cada SGBD.

Desde aquí podremos activar una o varias de estas conexiones con el objeto de poder utilizarlas a la hora de conectarnos a una base de datos. También podremos desactivarlas con el objeto de que al usuario no se le propongan estas conexión.

Si los datos que introducimos para generar nuestra cadena de conexión son sensibles podemos proteger esta conexión encriptándola.

Desde esta ventana podemos utilizar esta conexión para conectarnos al servidor y comprobar los datos de la conexión antes de ponerla en producción. Además podemos visualizar las bases de datos Ingrid que dependen del servidor.

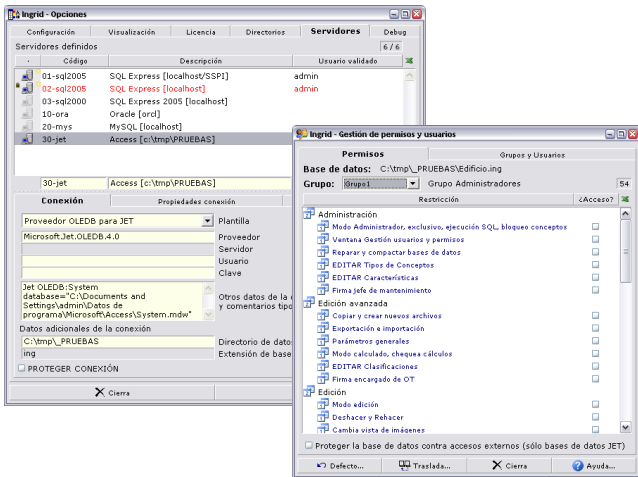
## Seguridad

El **sistema de seguridad de Ingrid** se complementa con el del SGBD ya que cada uno actúa a un nivel diferente. El sistema de seguridad de Ingrid actúa a **nivel de interface** ocultando o desactivando ventanas y/o herramientas dependiendo de los permisos de los usuarios. En cambio, la seguridad al nivel del SGBD se centra en el **nivel de acceso a los datos**.

Desde el SGBD podemos decidir si un usuario tiene permiso, por ejemplo, para insertar, actualizar o eliminar un registro de una tabla. En cambio desde el nivel de Ingrid podemos decidir, por ejemplo, si un usuario tiene permisos para administrar la base de datos o visualizar los datos de un tipo de concepto en concreto.

Dado que existen dos gestiones complementarias pero separadas de la seguridad, existe la opción de **integrar el sistema de seguridad de Ingrid con el del SGBD**. Es decir, cada usuario se valida sólo una vez, obteniendo así los permisos necesarios tanto en el SGBD como en Ingrid.

Además también se puede **integrar el sistema de seguridad de Ingrid con el del sistema operativo** validando en la base de datos, si es el caso, el usuario de la sesión actual de Windows.



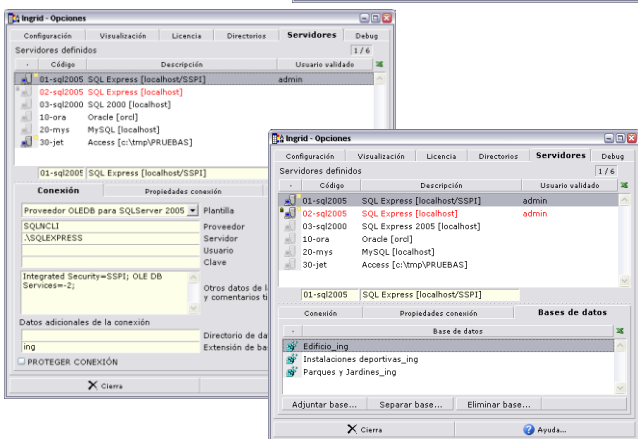
## JET

Por defecto Ingrid trabaja con bases de datos gestionadas por el motor de datos JET, pero la conexión que utiliza está prefijada de antemano sin poder ser modificada. Esto hace muy sencilla la conexión a estas bases de datos.

La seguridad de estas bases se basa en dos puntos: en el sistema de seguridad de interface de Ingrid, para que ningún usuario que no tenga permisos en Ingrid pueda acceder a la base, y en la **protección contra accesos externos a la base de datos**, para que desde ninguna herramienta externa se acceda a los datos. Esta última opción la tenemos disponible en la ventana Gestión de permisos y usuarios.

Disponiendo del módulo actual podremos, además, incorporar la gestión de seguridad que acompaña a las bases de datos JET, pudiendo utilizar un **Grupo de trabajo distinto al de defecto**.

Utilizando este último sistema, deberemos especificar un directorio donde almacenaremos las bases de datos a las que queramos conectarnos con esta conexión.



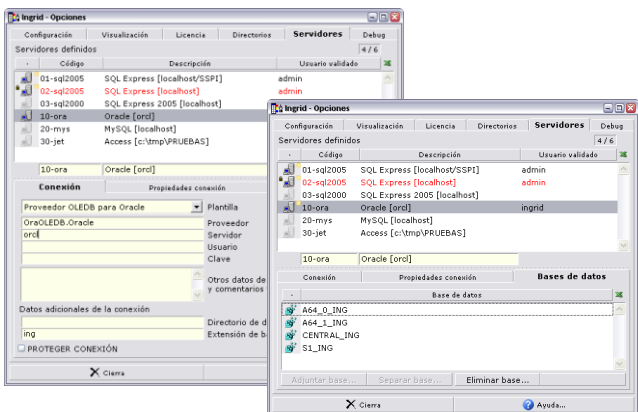
## SQL Server

Ingrid está totalmente adaptado a trabajar con servidores SQL Server disponiendo de una serie de herramientas que nos ayudan a gestionar, de forma limitada, el servidor.

Para crear nuevas bases de datos en un directorio en concreto podemos indicar en nuestra conexión la ubicación de éste. De esta manera los archivos de cualquier base de datos creada con esta conexión se almacenarán en este directorio.

Desde Ingrid podremos **adjuntar, separar y eliminar bases de datos de nuestro servidor SQL Server** sin tener que utilizar herramientas externas.

Este tipo de servidores permite integrar su seguridad con la del sistema operativo lo que significa que si Ingrid integra la suya con las del SGBD, como ya hemos visto que puede hacer, entonces **con que el usuario se valide en el sistema operativo éste se validará tanto en el SGBD como en Ingrid**.



## Oracle

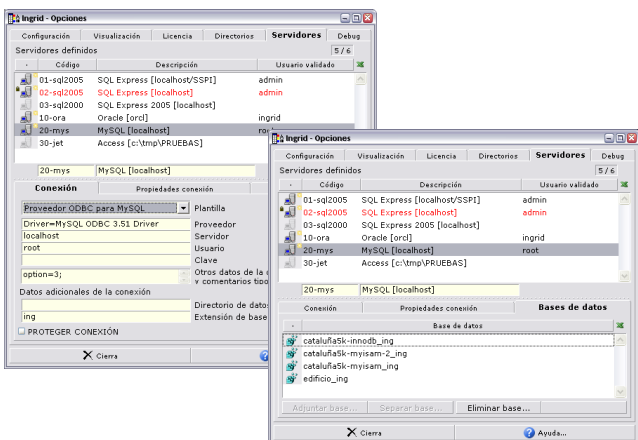
Ingrid permite conectarnos y trabajar con bases de datos gestionadas por servidores Oracle.

Las bases de datos Ingrid son un esquema dentro de una base de datos Oracle. Por lo tanto dentro de una base de datos Oracle pueden existir más de una base de datos Ingrid. En resumen:

- [INGRID] Servidor > [ORACLE] Base de datos
- [INGRID] Base de datos > [ORACLE] Esquema

Al igual que para SGBD anterior, en Oracle también se pueden eliminar bases de datos desde Ingrid sin necesidad de utilizar herramientas externas.

Como con todos los SGBD podemos integrar la seguridad de usuario de Ingrid con la de Oracle



## MySQL

Ingrid permite conectarnos y trabajar con bases de datos gestionadas por servidores MySQL

Al igual que para los otros SGBD anteriores, en MySQL también se pueden eliminar bases de datos desde Ingrid sin necesidad utilizar herramientas externas.

Como con todos los SGBD podemos integrar la seguridad de usuario de Ingrid con la de MySQL



Distribución y soporte:  
C/ Cronos, 24 Bl.1, E2 bajo · 28037 Madrid · Tel. 91 7429029 · Fax. 91 320 73 88 · www.ingridweb.com

Investigación y desarrollo:  
C/ Cronos, 24 Bl.1, E1 bajo · 28037 Madrid · Tel. 91 5944634 · Fax. 91 320 73 88 · www.ingra.es